

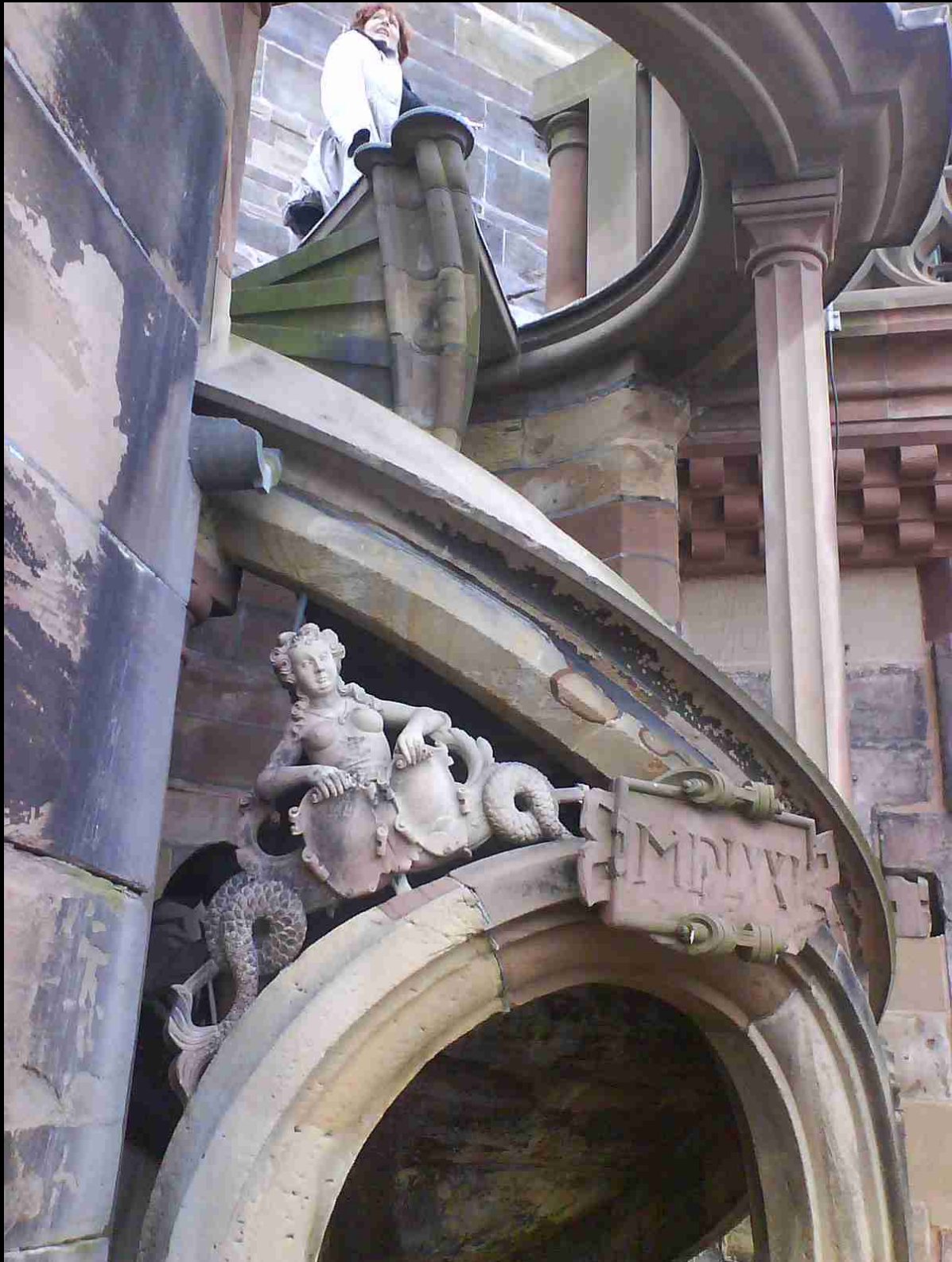
# Nhà thờ Chính tòa Strasbourg (Pháp)





Bên ngoài





# Cầu thang





























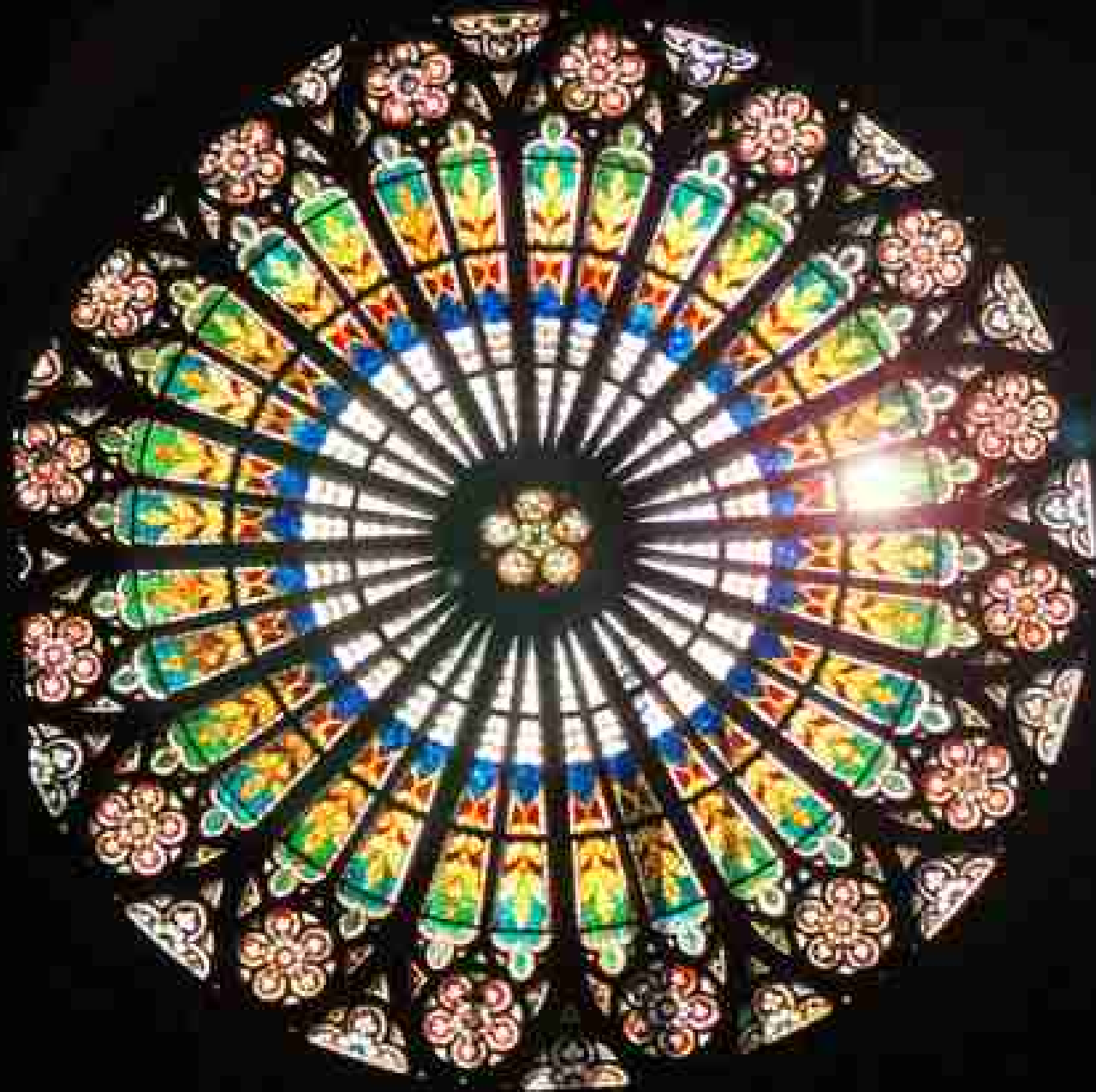






Hoa Rosace  
cao 50m















Sân cao 70m









# Bưu điện







Điện Rohan







bực thang  
nhỏ lên mái







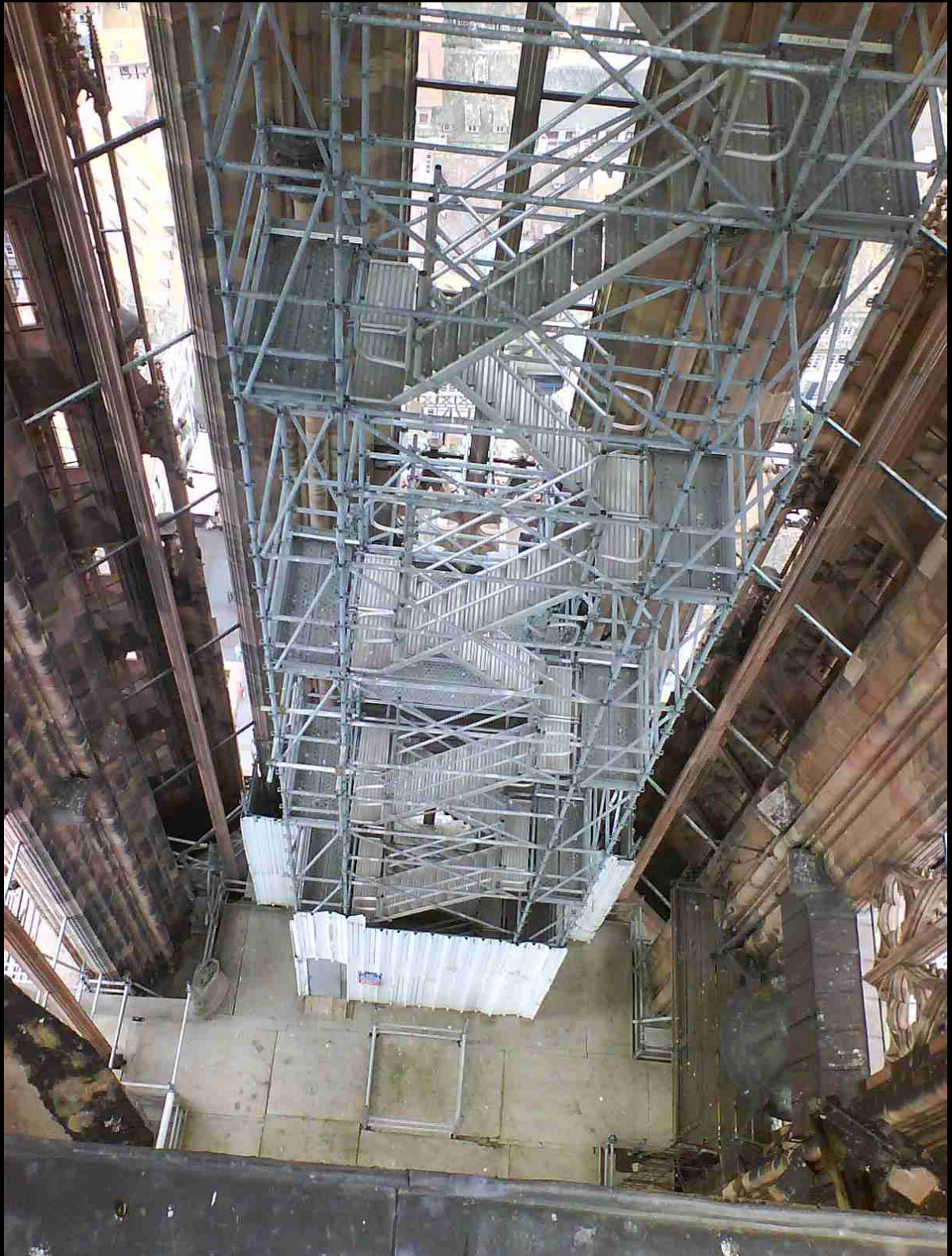






ở trên  
100m



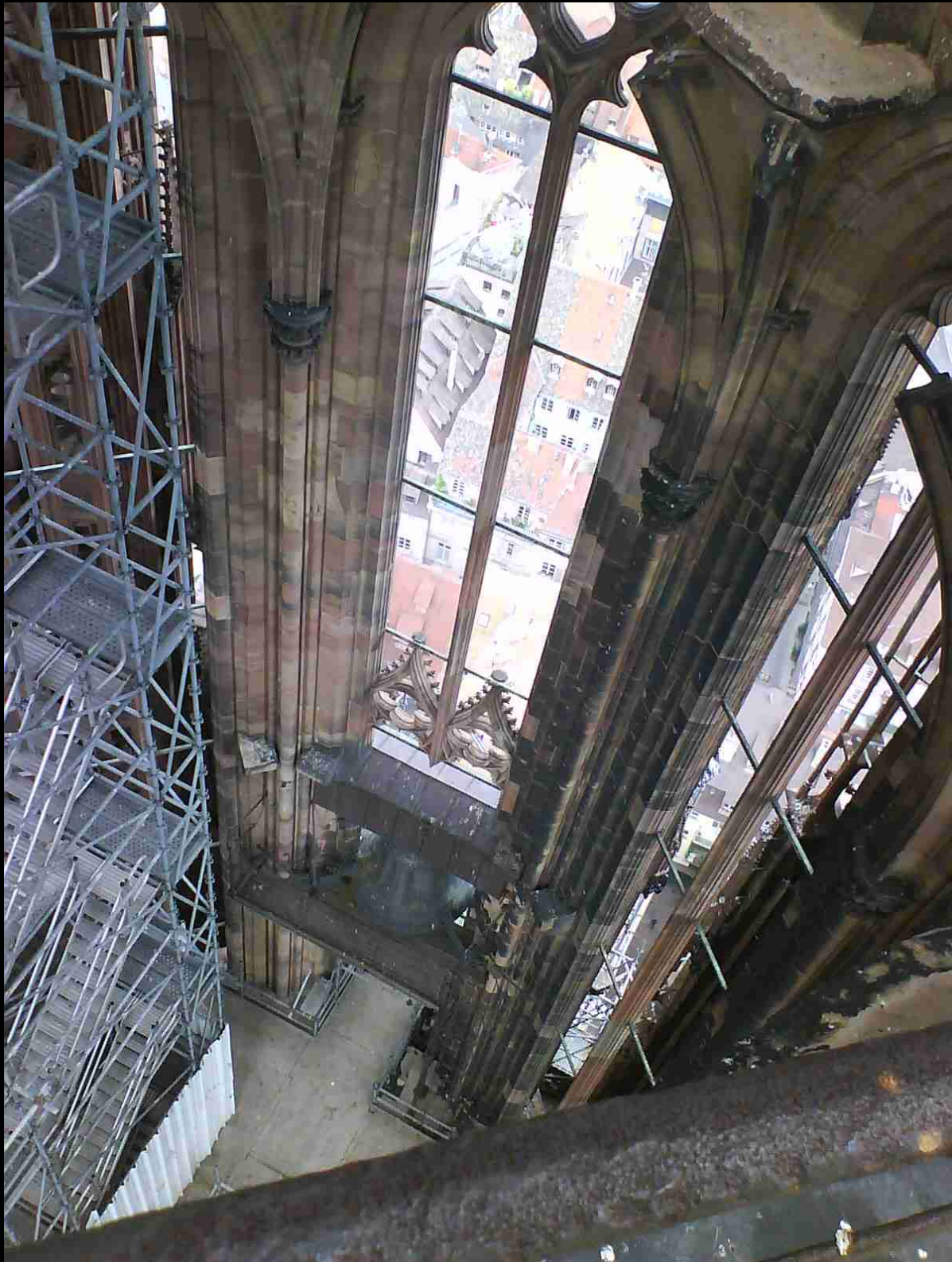




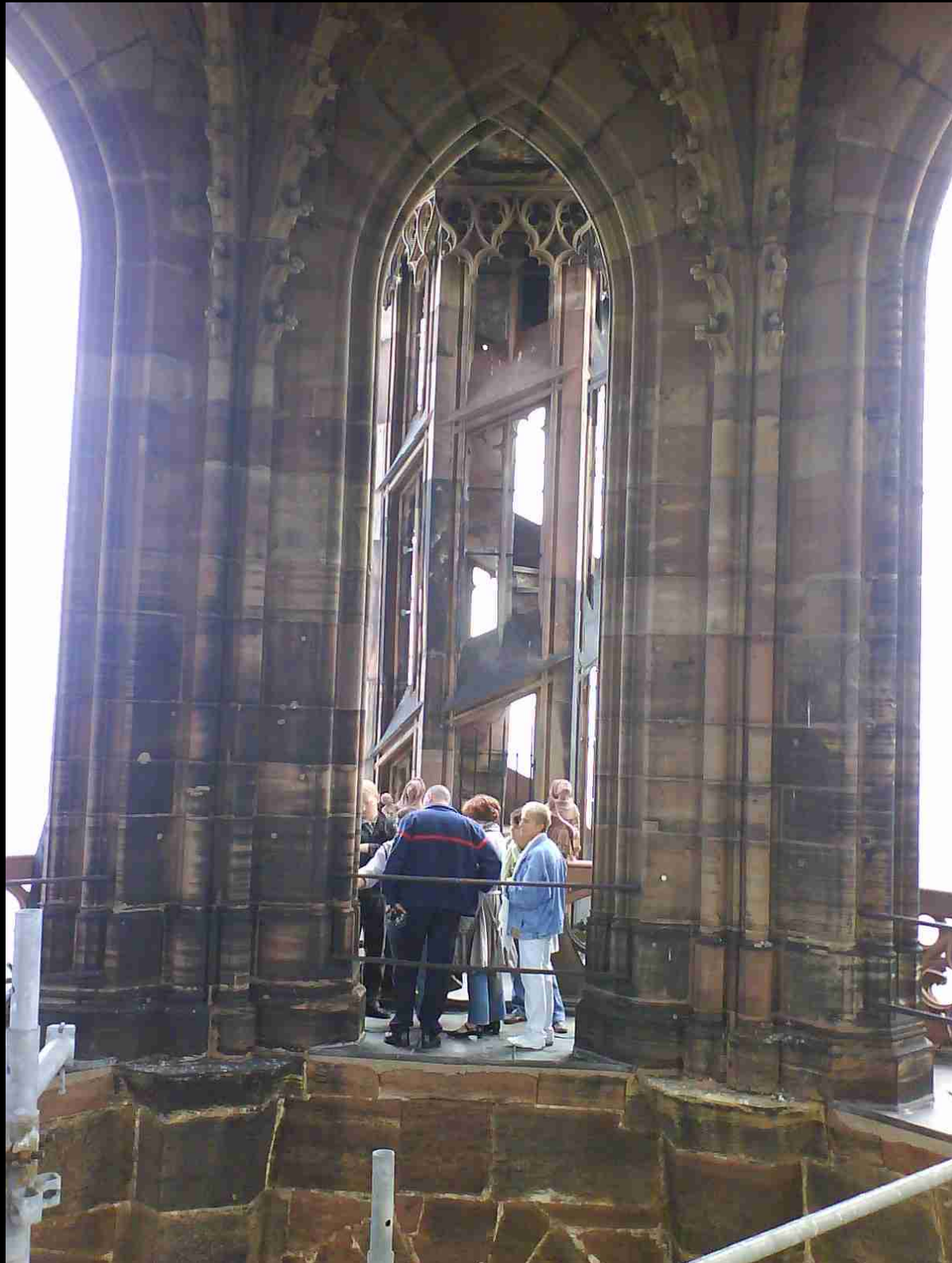
Trần nhà

Hoa lis



























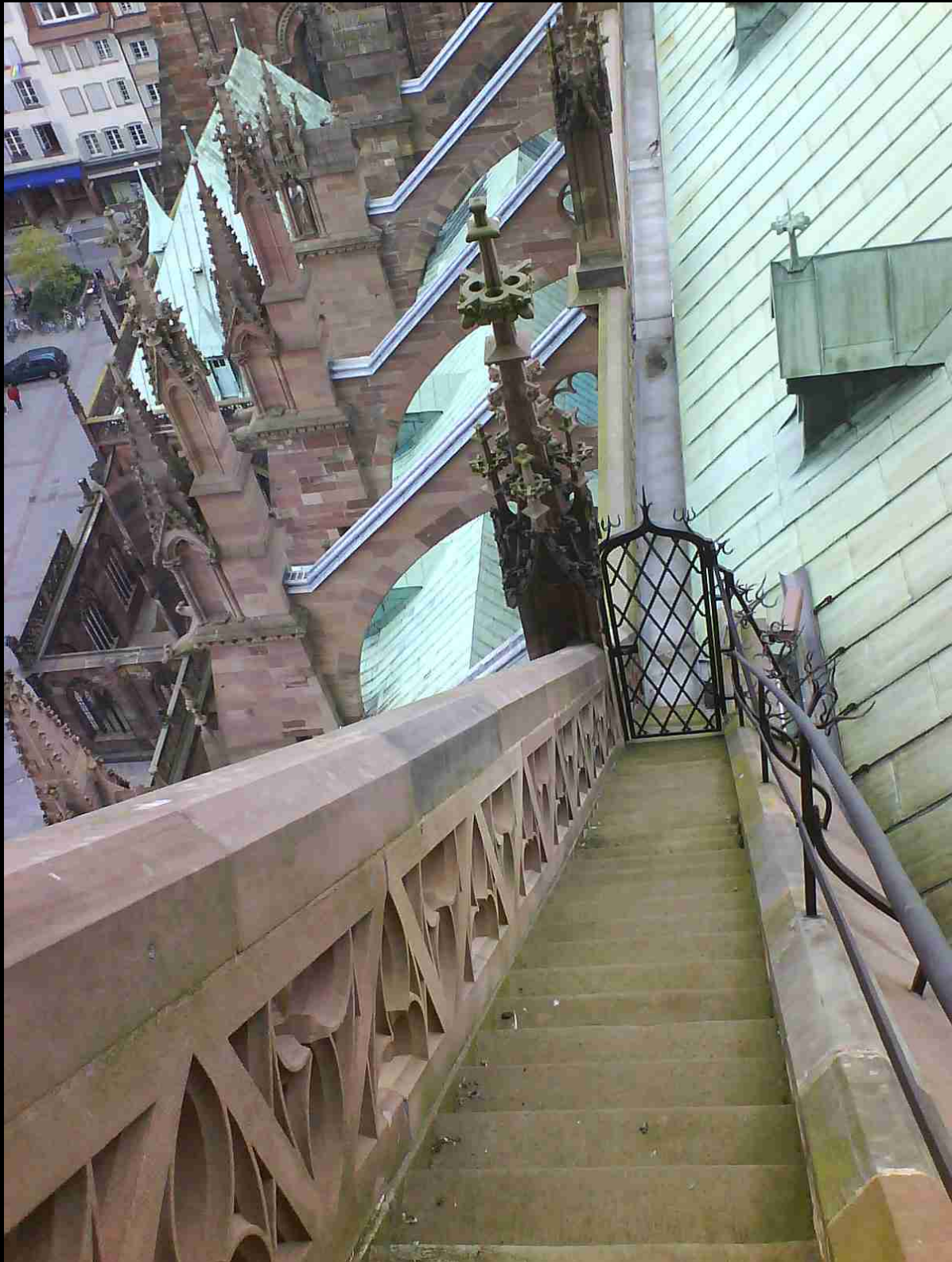


















Tuyệt đẹp

Pour sortir : Echap